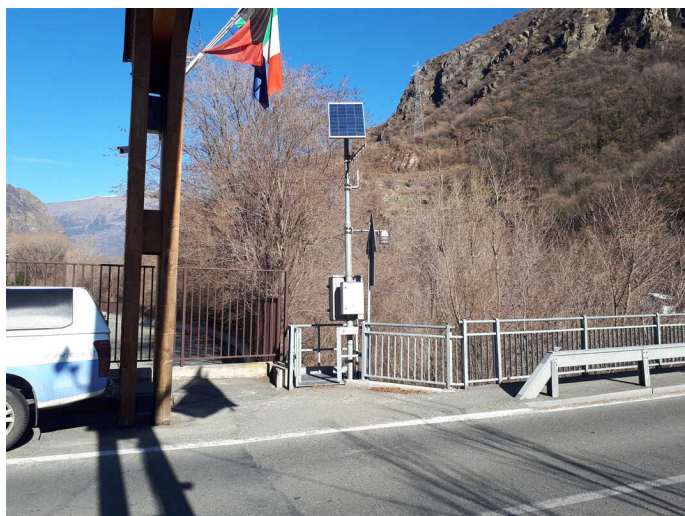


## Anagrafica staz. » **Champdepraz - Ponte Dora Baltea**



### Parametri della stazione

Temperatura °C

Livello idrometrico (non validato) m

Portata m<sup>3</sup>/sec

**Rete:** Centro Funzionale VDA

**Comune:** Champdepraz

**Località:** Ponte Dora Baltea

**Comunita' montana:** Evançon

**Bacino:** Dora Baltea

**Pluv. riscaldato:** No

**Stazione attiva:** Si

**Data installazione:** 13/03/1999 00:00

**Data dismissione:** -

**STID:** 1100

### Info geografiche

**Quota:** 370 m s.l.m.

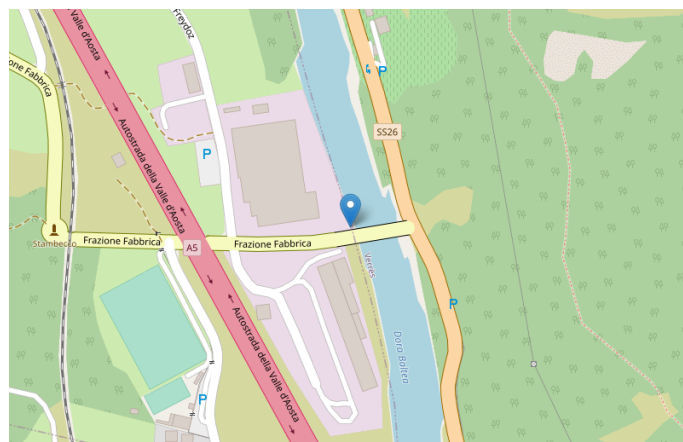
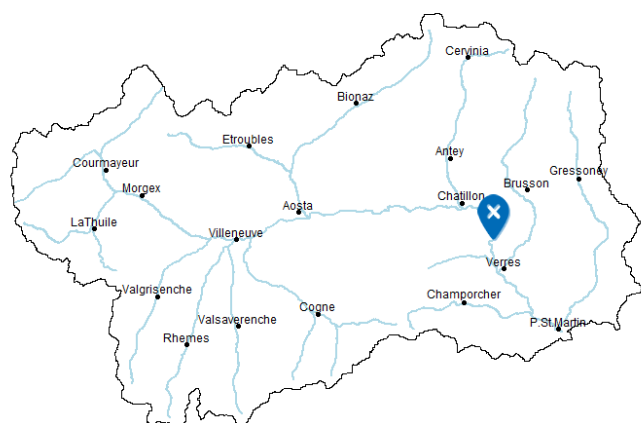
**Nord UTM:** 5059749 m

**Est UTM:** 396798 m

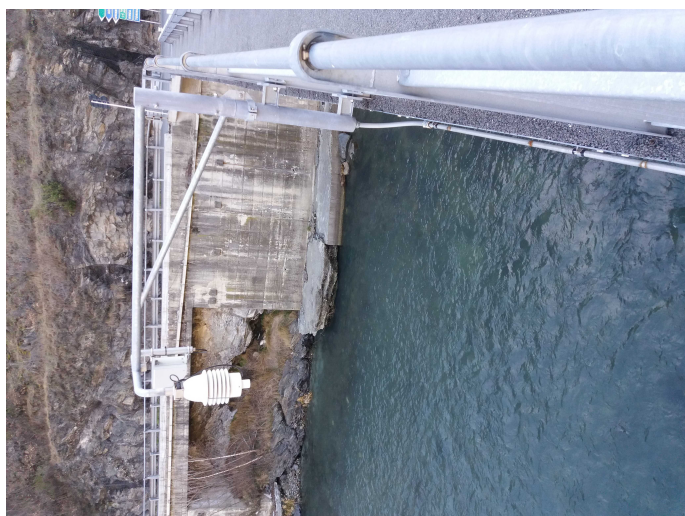
**Latitudine WGS84:** 45.6818 °

**Longitudine WGS84:** 7.67371 °

### Mappa



## Idrometro



**Località:** Champdepraz - Ponte Dora Baltea

**Torrente:** Dora Baltea

**Data attivazione:** 17/02/1998 00:00

**Zero idrometrico:** 364.12

**Tipo di sensore:** ultrasuono

La stazione non registra particolari variazioni morfologiche in questo decennio. È sottesa dalla centrale di Hone 1, ad acqua fluente, che può turbinare un massimo di 55 m<sup>3</sup>/s.

## Affidabilità del dato

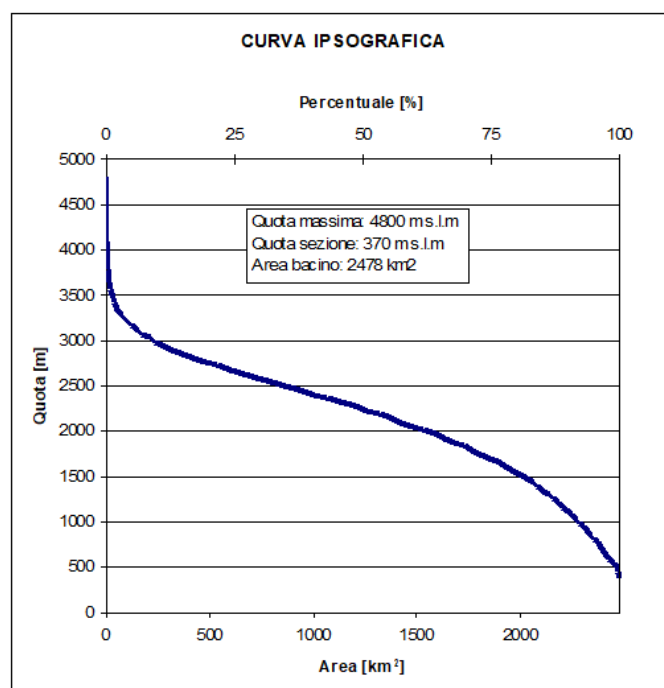
Periodo	Livello di affidabilità *
dal 01/01/2022 in avanti	1
dal 24/04/1998 al 31/12/2001	2
-	3

Il livello di affidabilità riportato è quello prevalente del periodo di riferimento.

### \* N.B.

<b>Affidabilità 1</b>	dato idrometrico/scala di deflusso sono affidabili e il fondo alveo risulta abbastanza stabile.
<b>Affidabilità 2</b>	dato idrometrico/scala di deflusso non molto affidabile o fondo alveo mobile.
<b>Affidabilità 3</b>	dato idrometrico/scala di deflusso non affidabile. Distribuito all'utenza previa motivata richiesta.

## Curva Ipsografica



Curva ipsografica del bacino sotteso dalla sezione idrometrica di Champdepraz - Ponte Dora Baltea.